



«Утверждаю»  
 Директор  
 ООО «ЛЕСПРОМТОРГ»

*[Signature]*  
 С.Е. Смирнов  
 2019 г.

## ПРОЕКТ ЛЕСОВОССТАНОВЛЕНИЯ

(организационно-технологическая схема) на весну **2020** года

Лесничество **Пригородное**

Участковое лесничество **Люльпанское**

Лесной участок **Люльпанский**

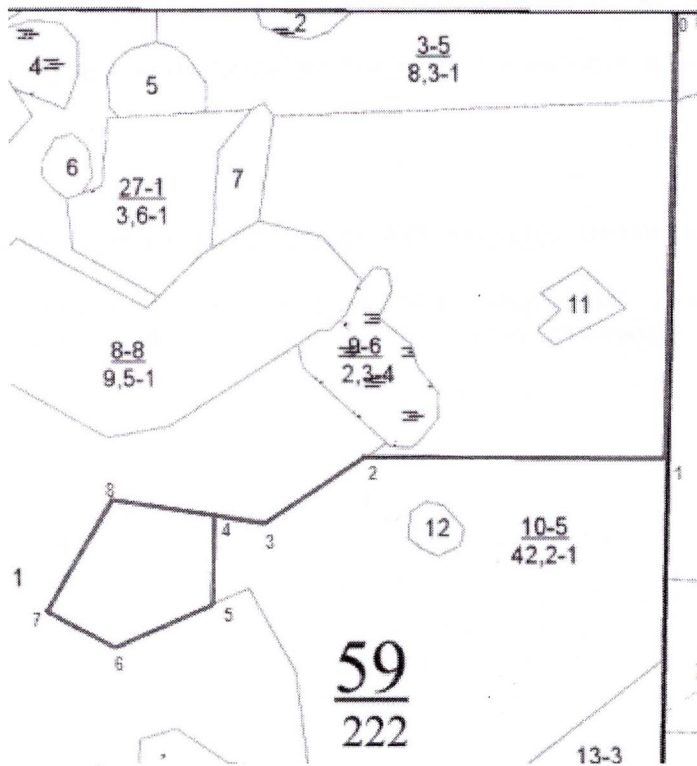
Арендатор **ООО «ЛЕСПРОМТОРГ»**

Номер квартала **59**, номер выдела **10**, площадь участка **3,0** га,

Категория лесов **эксплуатационные**, главная порода **сосна** -  
 сопутствующие породы -

Вид культур **сплошные**

План участка, масштаб 1:10000



Экспликация объекта		МС: В:13°00'		
Номера точек	Направление румбы (азимуты) линий, °	Длина линий, м		
Привязка				
0-1	ЮВ:11,15°	590		
1-2	ЮЗ:77,40°	400		
2-3	ЮЗ:44,04°	161		
3-4	ЮЗ:85,45°	68		
Лесосека				
Номер лесосеки	Площадь лесосеки общ/эксп. га	Номера точек	Направление румбы (азимуты) линий, °	Длина линий, м
5	3,0	4-5	ЮВ:11,10°	116
		5-6	ЮЗ:53,56°	143
		6-7	СЗ:75,37°	101,9
		7-8	СВ:17,49°	170,4
		8-4	СВ:85,43°	140,1

Условные обозначения:

- опасные для работы места
- направление движения механизмов
- безопасные зоны работы механизмов
- место стоянки механизмов

1. Категория лесокультурной площади: **вырубка 2019**, гарь, редины, прогалины, **состояние очистки удовлетворительно**
2. Рельеф, механ. состав почвы, степень влажности – **Пониженное, ровное, низкорельеф сл. волнистый. Супесчаная, среднеподзолистая.**
3. Напочвенный покров (важнейшие растения индикаторы, степень задернения почвы) – **Черника, брусника, богатый травяной майник, косянка, ландыш. Задернение среднее.**
4. Тип леса, тип лесорастительных условий **СМЧЕР ВЗ**
5. Наличие естественного возобновления тыс. шт. га –, размещение –, средняя высота, м –
6. Захламленность, м<sup>3</sup> – наличие пней **215** шт/га, средний диаметр **28** см
7. Зараженность почвы вредителями, вид, шт/га **не обследовалось**
8. Состав, возраст, полнота, класс бонитета реконструируемого насаждения –
9. Способ реконструкции: ширина и направление коридоров, кулис, размещение окон –
10. Сроки и виды подготовки площади, применяемые машины и орудия **осень 2019 года, трактором ТДТ-55, ПЛ-1**
11. Способы и время обработки почвы (**механизованная**, ручная, сплошная, полосами, **бороздами**, террасирование, площадками), глубина обработки почвы, применяемые машины и орудия **осень 2019 года, трактором ТДТ-55, ПЛ-1, 20 см.**
12. Размещение и размеры площадок, террас, полос, борозд на площади **равномерное с запада на восток**
13. Метод и способ создания культур (**посадка сеянцами**, саженцами, посев рядовой, комбинированный, **ручной**, механизированный) **под меч Колесова**
14. Количество посадочных мест на 1 га, шт. **3575**
15. Размещение посадочных мест: расстояние между рядами (площадками) **4,0 м**, в рядах (в площадках) **0,7 м**.
16. Схема смешения пород **С-С-С**
17. Потребность в посадочном материале на 1 га **3575** шт. и на всю площадь по породам **С - 10725** шт.
18. Характеристика посадочного материала по породам: **стандартный посадочный материал**
19. Виды и способы ухода, их кратность:  
1-й год - **3-кратный**  
2-й год - **2-кратный**  
3-й год - **1-кратный**
20. Противопожарные и защитные мероприятия: **создание противопожарной минерализованной полосы**
21. Показатели оценки восстанавливаемых лесов для признания работ по лесовосстановлению выполненными (возраст – **7** лет, кол-во деревьев гл. пород, тыс. шт. на 1 га – **2,0**, средняя высота деревьев гл. пород – **1,2** м.)

Составил:  
Инженер по ЛП ООО «ЛЕСПРОМТОРГ»



/ Баринов С.В./